

檔 號：

保存年限：

## 嘉藥學校財團法人嘉南藥理大學 函

機關地址：71710 台南市仁德區二仁路一段  
60號

承辦人：林宜伶

電話：06-2664911分機1028

傳真：

電子信箱：box1028@mail.cnu.edu.tw

受文者：國立臺北大學

發文日期：中華民國106年12月1日

發文字號：嘉秘研字第1060007477號

速別：普通件

密等及解密條件或保密期限：

附件：如說明六(附件1 106D014333\_106D2001700-01.pdf)

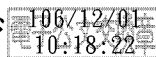
主旨：本校辦理「校務研究研討會之Tableau實作應用課程」，邀請貴校所屬教職員踴躍報名參加，並請核予公(差)假，行程如說明，請查照。

說明：

- 一、活動日期：106年12月13日(週三)下午1時20分至4時40分。
- 二、活動地點：本校資訊暨教學大樓1樓Q111-1電腦教室。
- 三、報名方式：採網路線上報名(<https://goo.gl/forms/RsDHzuO9IT0kJTvC3>)，即日起至12月8日(週五)下午5時整截止。
- 四、倘有任何問題，請洽詢本校校務研究中心林宜伶專任助理(06)2664911分機1028。
- 五、本活動提供研習時數證明。
- 六、檢送本活動議程、校園平面圖及交通資訊各1份。

正本：全國各公私立大專校院

副本：本校校務研究中心




校長 陳銘田



## 嘉南藥理大學 106 學年度第一學期

「校務研究研討會之 Tableau 實作應用課程」

- 一、 主辦單位：校務研究中心
- 二、 活動時間：106 年 12 月 13 日(星期三)下午 13 時 20 分至 17 時 30 分。
- 三、 活動地點：本校資訊暨教學大樓 1 樓 Q111-1 電腦教室  
(717 台南市仁德區二仁路一段 60 號)
- 四、 參加對象：各大專院校校務決策研究相關人員及本校教職員工。
- 五、 報名方式：採線上報名(<https://goo.gl/forms/RsDHzuO9lT0kJTvC3>)，即  
 日起至 106 年 12 月 8 日下午 17:00 止，因場地空間有限，參與人數以 20 人為限。
- 六、 聯絡人：林宜伶小姐 (06-2664911#1028；[box1028@mail.cnu.edu.tw](mailto:box1028@mail.cnu.edu.tw))

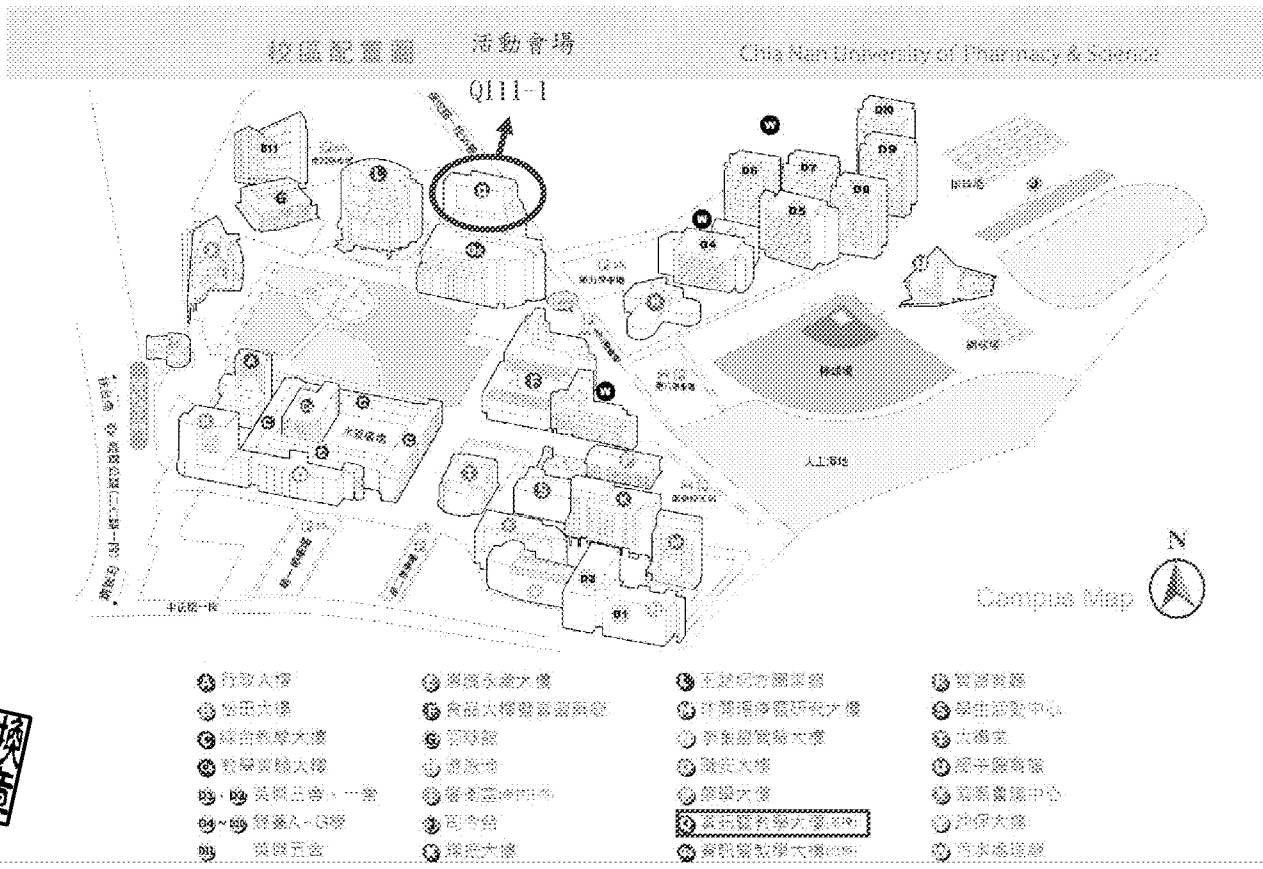


## 校務研究研討會之 Tableau 實作應用課程

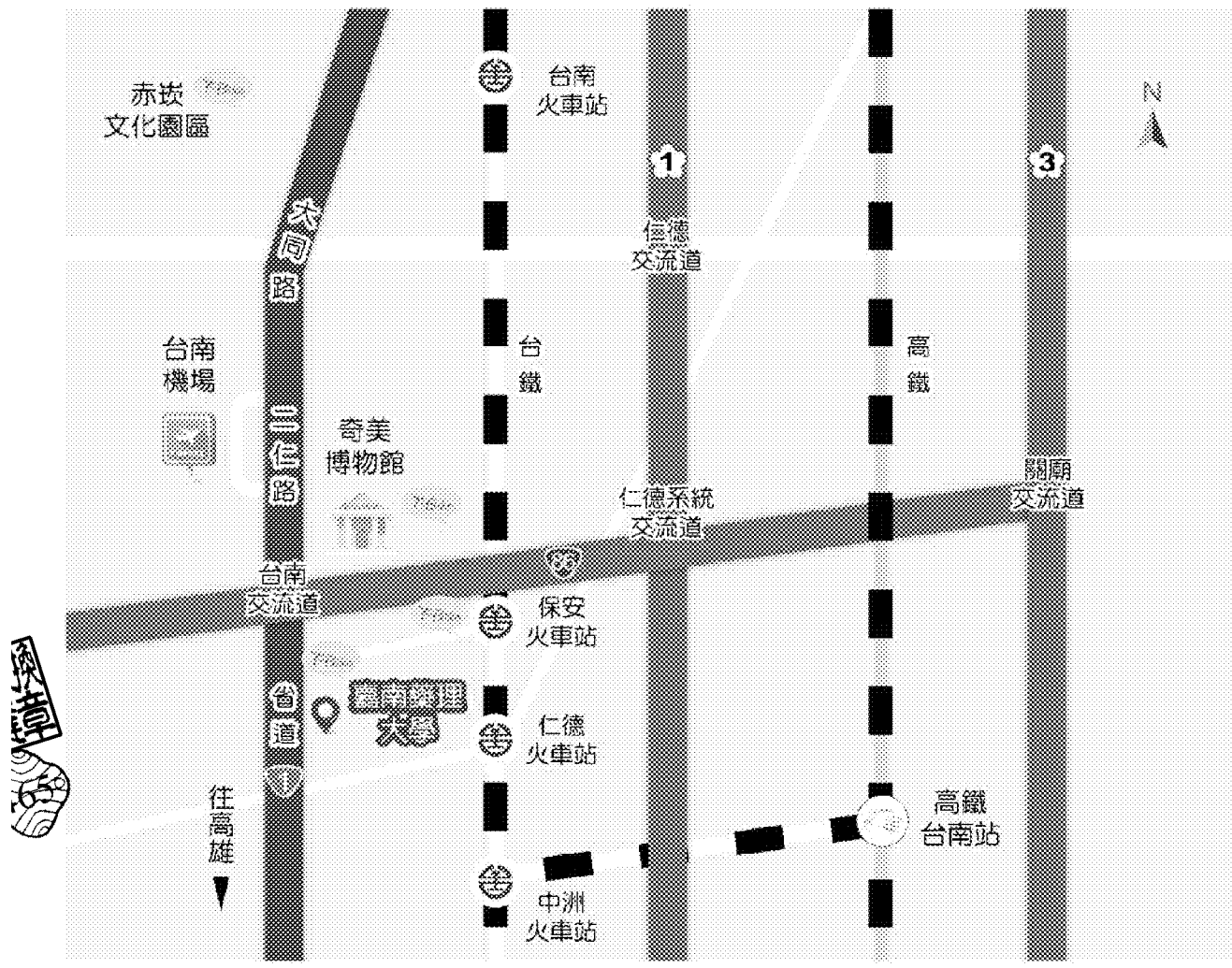
## 活動議程

時間	議程	講師/專家學者
13:20~13:30		報到
13:30~13:40	開幕致詞	長官致詞
13:40~14:20	Tableau 軟體介紹	吳青股份有限公司 技術支援工程師 王文吟
14:20~14:40	中場休息(茶敘與意見交流)	
14:40~16:40	Tableau 實作課程	吳青股份有限公司 技術支援工程師 王文吟
16:40~	賦歸(敬備餐盒)	

# 校園地圖



## 交通地圖



### 搭乘飛機

由臺南機場搭計程車約 5 分鐘至本校。

### 搭乘高鐵

高鐵臺南站下車，轉臺鐵沙崙線至保安站下車，騎 T-Bike 約 5 分鐘；搭計程車約 3 分鐘至本校。

高鐵臺南站下車，搭計程車由大潭交流道往西接臺 86 號東西快速道路、臺一線省道約 12 分鐘至本校。

### 搭乘火車

由臺南火車站南下約 7 分鐘至保安站下車，騎 T-Bike 約 5 分鐘；搭計程車約 3 分鐘至本校。

## 搭乘客運

臺南市公車 5 號：桂田酒店(永康)⇨臺南車站⇨臺南航空站⇨嘉藥⇨大甲里(仁德)

大臺南公車紅 3：臺南公園站⇨臺南航空站⇨保安車站⇨嘉藥⇨臺南高鐵站⇨關廟

高雄客運 239：興達港(高雄)⇨茄苳⇨嘉藥⇨奇美博物館⇨臺南航空站⇨臺南車站

高雄客運 8041C：鳳山⇨長庚醫院⇨岡山⇨嘉藥⇨茄苳

高雄客運 8046(A)：高雄車站/左營高鐵站⇨岡山⇨嘉藥⇨臺南車站

高雄客運公司 <http://www.ksbus.com.tw/>

大臺南公車 <http://2384.tainan.gov.tw/NewTNBusWeb/>

詳細時刻請洽詢電話：公車動態語音查詢 06-2998484、大臺南幹線公車 06-2230390、高雄客運臺南站 06-2219177、公共運輸處 06-2230330。

## 自行開車經由省道或高速公路



由臺南經臺一線省道南下約 20 分鐘即達本校。

由高雄經臺一線省道北上約 50 分鐘即達本校。

中山高(國道 1 號)：由仁德系統交流道往西接臺 86 號東西快速道路，至臺南出口下交流道，朝湖內/路竹方向南下接臺一線省道約 10 分鐘即達本校。

南二高(國道 3 號)：由關廟交流道往西接臺 86 號東西快速道路，至臺南出口下交流道，朝湖內/路竹方向南下接臺一線省道約 15 分鐘即達本校。

